

# Aviso de Ciclón Tropical en el Océano Pacífico

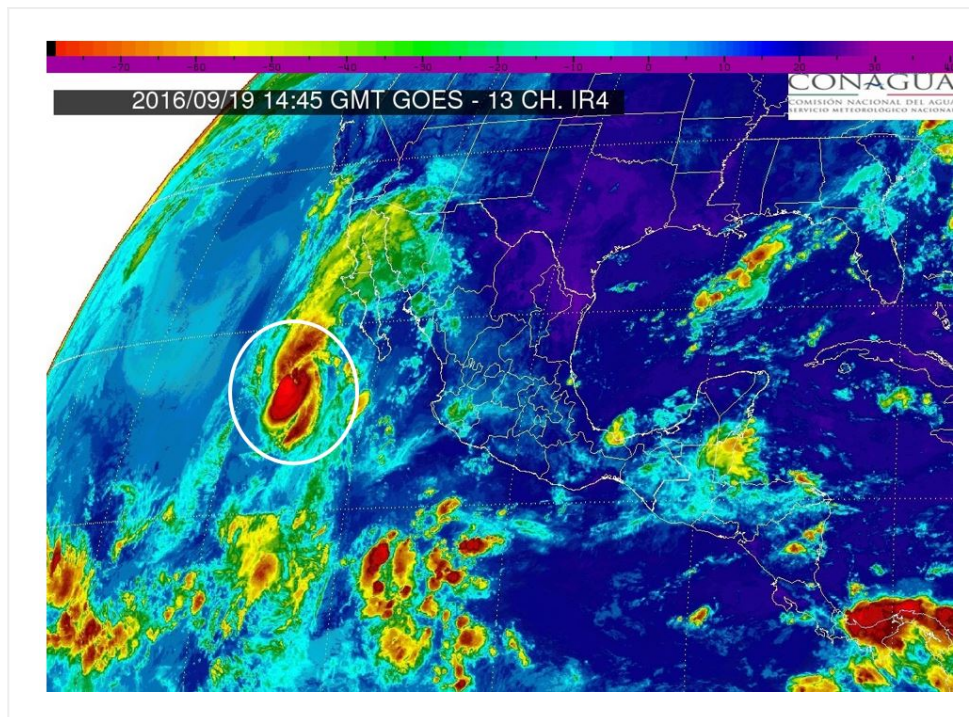
**No. Aviso: 07**

Ciudad de México a 19 de Septiembre del 2016.

**Emision: 10:15h**

Servicio Meteorológico Nacional, fuente oficial del Gobierno de México, emite el siguiente aviso:

**Síntesis: Huracán Paine de categoría 1 continúa intensificándose.**



**Imagen de satélite**

## **Situación Actual:**

**"PAINE" Huracán Categoría I, al suroeste de Baja California Sur.**

<b>Condiciones Actuales</b>		
<b>Hora local (hora gmt)</b>	10:00 (15:00 GMT)	
<b>Ubicación del centro del ciclón</b>	Latitud Norte: 22.0°	Longitud Oeste: 115.4°
<b>Distancia al lugar más cercano</b>	445 km al suroeste de Cabo San Lazaro, BCS. y a 575 km al oeste de Cabo San Lucas, BCS.	

## Condiciones Actuales

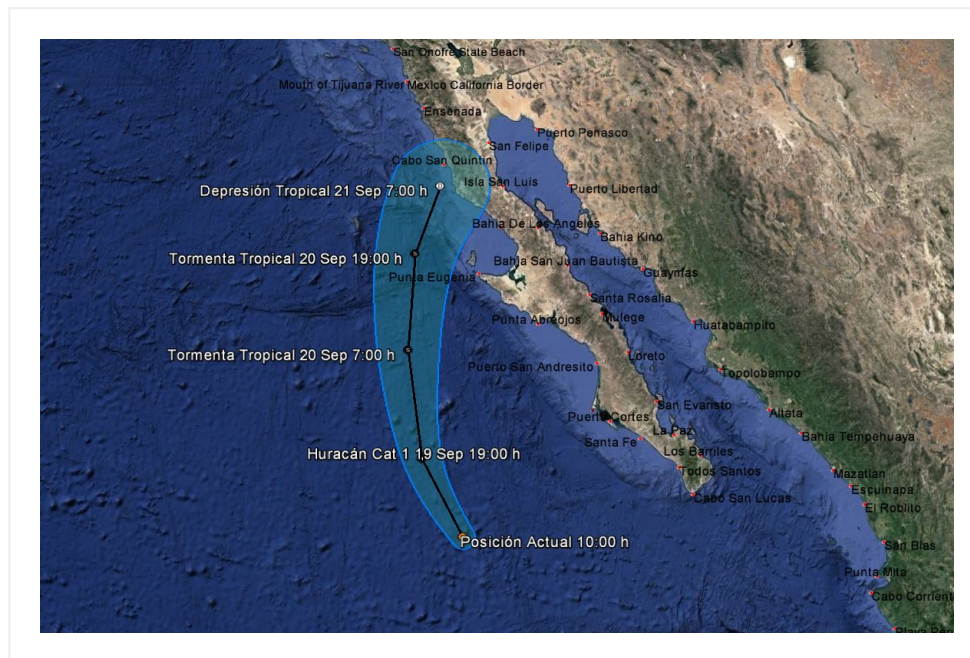
<b>Zona de vigilancia</b> <b>[Se establece en coordinación con el CMRE-MIAMI]</b>	En coordinación con el Centro Nacional de Huracanes de Miami, se establece zona de vigilancia por vientos de tormenta tropical en la porción occidental de la Península de Baja California, desde Punta Eugenia, BCS hasta Cabo San Quintin. BC.	
<b>Desplazamiento actual:</b>	noroeste (325°) a 26 km/h	
<b>Vientos máximos [km/h]:</b>	Sostenidos: 140 km/h	Rachas: 165 km/h
<b>Presión mínima central [hpa]:</b>	981 hPa	
<b>Pronóstico de lluvia</b>	Su circulación favorece potencial de tormentas puntuales muy fuertes en Baja California Sur y lluvias con intervalos de chubascos en Baja California.	
<b>Recomendaciones</b>	Extremar precauciones a la población en general en las zonas de los estados mencionados por lluvias, viento y oleaje (incluyendo la navegación marítima) y atender las recomendaciones emitidas por las autoridades del Sistema Nacional de Protección Civil, en cada entidad.	

## Condiciones Actuales

### Extensión en cuadrantes de radios de vientos y oleaje

<b>Radio de vientos de 120 km/h</b>	55 km NE	35 km SE	0 km SO	35 km NO
<b>Radio de vientos de 95 km/h</b>	95 km NE	75 km SE	35 km SO	55 km NO
<b>Radio de vientos de 63 km/h</b>	165 km NE	150 km SE	75 km SO	130 km NO
<b>Oleaje 4 m</b>	280 km NE	220 km SE	110 km SO	110 km NO

PRONÓSTICO VALIDO AL DÍA/HORA LOCAL TIEMPO CENTRO	LATITUD NORTE	LONG. OESTE	VIENTOS [Km/h]	CATEGORÍA	UBICACIÓN (en km)
19/19h	23.7	116.4	130/155	Huracán categoría I	435 km al oeste-suroeste de Cabo San Lazaro, BCS. y a 440 km al suroeste de Punta Abreojos, BCS.
20/07h	26.1	116.8	100/120	Tormenta Tropical	260 km al suroeste de Punta Eugenia, BCS. y a 330 km al oeste de Punta Abreojos, BCS.
20/19h	28.3	116.7	75/95	Tormenta Tropical	170 km al oeste-noroeste de Punta Eugenia, BCS. y a 245 km al sur-suroeste de Cabo San Quintin, BC.
21/07h	29.9	116.1	55/75	Depresión Tropical	60 km al sur de Cabo San Quintin, BC. y a 170 km al suroeste de San Felipe, BC.



**Traectoria Pronóstico Huracán Paine**

Aviso No.	Fecha / Hora local CDT	Lat. Norte	Long. Oeste	Distancia más cercana (km)	Viento m <sub>á</sub> x. / rachas	Categoría	Avance

1	17 sep / 22:00	16.7	110.0	250 km al sur-sureste de Isla Socorro, Col. 615 km al suroeste de Cabo Corrientes, Jal. 685 km al sur de Cabo San Lucas, BCS.	55/75	Depresión Tropical	Noroeste (305°) a 26 km/h
2	18 sep / 04:00	17.3	110.7	165 km al sur de Isla Socorro, Col. 630 km al sur de Cabo San Lucas, B.C.S.	65/85	Tormenta Tropical	Noroeste (310°) a 22 km/h
3	18 sep / 10:00	17.5	111.4	620 km al sur-suroeste de Cabo San Lucas, BCS.	65/85	Tormenta Tropical	Noroeste (305°) a 20 km/h
4	18 sep / 16:00	18.5	112.9	210 km al oeste de Isla Socorro, Col. 580 km al sur-suroeste de Cabo San Lucas, BCS.	95/110	Tormenta Tropical	Noroeste (310°) a 22 km/h
5	18 sep / 22:00	19.5	113.8	555 km al suroeste de Cabo San Lucas, BCS. 310 km al oeste-noroeste de Isla Socorro, Col.	110/140	Tormenta Tropical	Noroeste (315°) a 24 km/h
06	19 sep / 4:00	20.6	114.6	520 km al sur-suroeste de Cabo San Lázaro, BCS. 550 km al oeste-suroeste de Cabo San Lucas, BCS.	120/150	Huracán categoría I	noroeste (315°) a 24 km/h
07	19 sep / 10:00	22.0	115.4	445 km al suroeste de Cabo San Lazaro, BCS. y a 575 km al oeste de Cabo San Lucas, BCS.	140/165	Huracán categoría I	noroeste (325°) a 26 km/h

**EL SIGUIENTE AVISO SE EMITIRÁ A LAS 13:15HRS TIEMPO DEL CENTRO O ANTES SI OCURREN CAMBIOS SIGNIFICATIVOS**

**Pronosticador:** Elizabeth Ramos

**Revisó:** Jesús Carachure